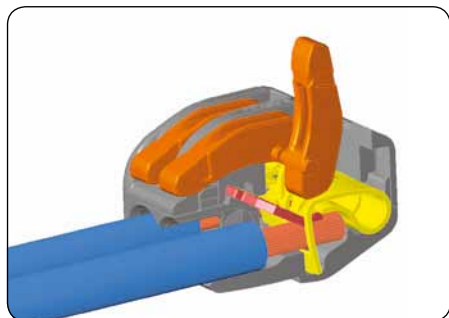


Spojovací svorky pro jemně laněné vodiče Rada 222

CAGE CLAMP®

1

93



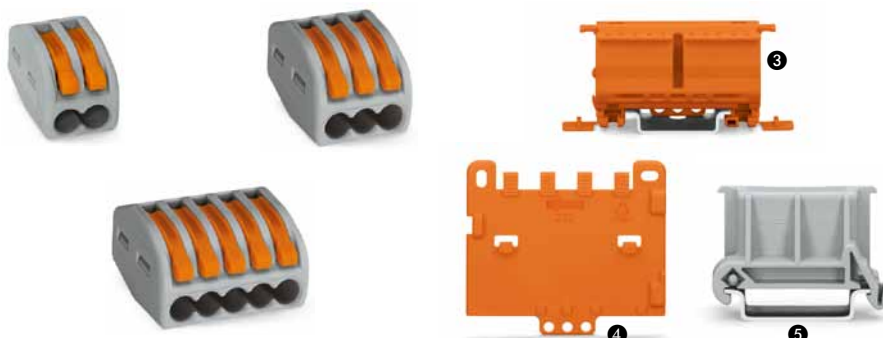
0,08 – 2,5 mm² „e+f“
0,08 – 4 mm² „f“
400 V/4 kV/2*
I_N 32 A

AWG 28 – 14 „e+f“
AWG 28 – 12 „f“
600 V, 20 A Ⓢ

Upevňovací adaptér,
podložka pro odlehčení tahu a
univerzální úhlový adaptér
pro spojovací svorky řady 222

9 – 10 mm / 0,37 palce

1 Atesty



Délka odizolování



Odizolujte vodič v délce 9–11 mm

Připojení CAGE CLAMP® COMPACT



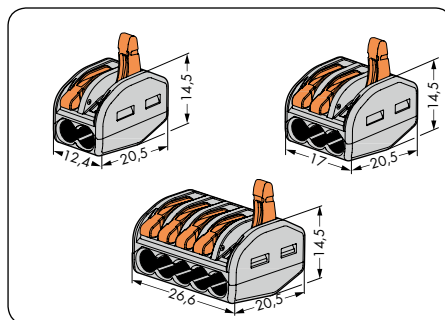
Připojení vodiče: otevřete svěrací místo ovládací páčkou a zaveďte vodič.



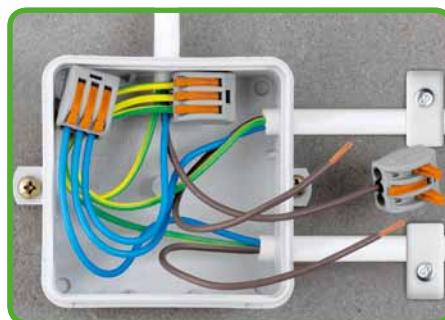
Páčku nastavte zpět do klidové polohy.

Barva	Obj. č.	Obal. jedn.	Barva	Obj. č.	Obal. jedn.
Spojovací svorka, s ovládacími páčkami, max. trvalá provozní teplota 85 °C			Upevňovací adaptér 3, pro 2-, 3- a 5-vodičové spojovací svorky		
			● oranžová	222-500	50 (5x10)
Dvou vodičová svorka			Podložka pro odlehčení tahu 4, pro upevňovací adaptér		
● šedá	222-412	500	● oranžová	222-505	50 (5x10)
Třívodičová svorka			Univerzální úhlový adaptér 5, montáž na lištu TS 35		
● šedá	222-413	500	● šedá	222-510	50 (5x10)
Pětivodičová svorka			Samolepící popisovací pásky, nepotištěné		
● šedá	222-415	400	○ bílá	210-334	1 karta

Rozměry a obsluha



Svislá montáž s podložkou pro odlehčení tahu na nosnou lištu DIN 35. Označení kontaktních míst popisovacími pásky



Zapojení jemně laněných vodičů v instalačních krabicích.



Zkoušení svorek namontovaných v adaptéru pomocí zkušebních otvorů na horní straně adaptéru

Připojení CAGE CLAMP® umožňuje upnout následující měděné vodiče:



plný



vícedrátový



jemně laněný



zpevněný svařením



Dutinka 2



kabelový kolík

2 Při použití jmenovitých průřezů s dutinkami je nutné zvolit vždy nejbližší menší průřez vodiče.
Technické vysvětlivky a zkratky viz technická příloha

* V uzemněných sítích

WAGO®